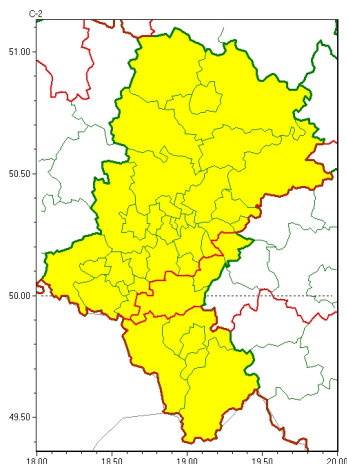


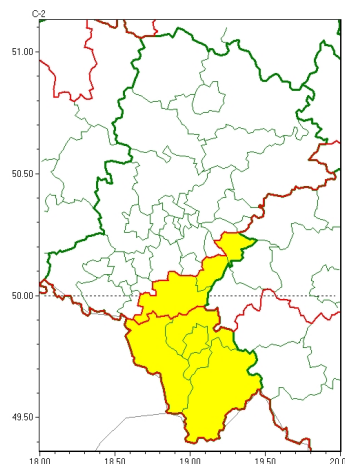


Zasięg ostrzeżeń w województwie

Opady marznące
2023-01-22 14:06



Gęsta mgła
2023-01-22 14:06



WOJEWÓDZTWO ŁÓDZKIE
OSTRZEŻENIA METEOROLOGICZNE ZBIORCZO NR 20
WYKAZ OBSZARÓW NA CYCHOSTRZE E
o godz. 14:06 dnia 22.01.2023

Zjawisko/Stopień zagrożenia	Gęsta mgła/1
Obszar (w nawiasie numer ostrzeżenia dla powiatu)	powiaty: bielski(10), Bielsko-Biała(10), bieruńsko-lędziński(6), cieszyński(10), Jaworzno(6), pszczyński(8), ywiecki(10)
Ważność	od godz. 21:00 dnia 22.01.2023 do godz. 09:00 dnia 23.01.2023
Prawdopodobieństwo	70%
Przebieg	Prognozuje się gęste mgły, w zasięgu których widzialność może wynosić miejscami od 50 m do 200 m.
SMS	IMGW-PIB OSTRZEŻENIA: MGŁA/1 Łódzkie (7 powiatów) od 21:00/22.01 do 09:00/23.01.2023 widzialność 50 m. Dotyczy powiatów: bielski, Bielsko-Biała, bieruńsko-lędziński, cieszyński, Jaworzno, pszczyński i ywiecki.
RSO	Woj. Łódzkie (7 powiatów), IMGW-PIB wydał ostrzeżenie pierwszego stopnia o silnych mgłach
Uwagi	Brak.
Zjawisko/Stopień zagrożenia	Opady marznące/1
Obszar (w nawiasie numer ostrzeżenia dla powiatu)	powiaty: białski(5), bieruńsko-lędziński(5), Bytom(4), Chorzów(4), Częstochowa(4), częstochowski(4), Dąbrowa Górnicza(5), Gliwice(4), gliwicki(4), Jastrzębie-Zdrój(8), Jaworzno(5), Katowice(4), kłobucki(4), lubliniecki(4), mikołowski(4), Mysłowice(5), myszkowski(4), Piekary Łódzkie(4), pszczyński(7), raciborski(6), Ruda Łódzka(4), rybnicki(6), Rybnik(6), Siemianowice Łódzkie(4), Sosnowiec(5), wiatrychów(4), tarnogórski(4), Tychy(5), wodzisławski(6), Zabrze(4), zawierciański(5), Żory(6)
Ważność	od godz. 15:00 dnia 22.01.2023 do godz. 09:00 dnia 23.01.2023



Prawdopodobieństwo	80%
Przebieg	Prognozowane są słabe opady marznącego deszczu lub młotki powodujące gołed.
SMS	IMGW-PIB OSTRZEŻEGA: MARZNI CEOPADY/1 1skie (32 powiatów) od 15:00/22.01 do 09:00/23.01.2023 marznące opady, drogi liskie. Dotyczy powiatów: białski, bieruńsko-lędziński, Bytom, Chorzów, Częstochowa, częstochowski, Dąbrowa Górnicza, Gliwice, gliwicki, Jastrzębie-Zdrój, Jaworzno, Katowice, kłobucki, lubliniecki, mikołowski, Mysłowice, myszkowski, Piekary Śląskie, pszczyński, raciborski, Ruda Śląska, rybnicki, Rybnik, Siemianowice Śląskie, Sosnowiec, wiatrychów, tarnogórski, Tychy, wodzisławski, Zabrze, zawierciański i ory.
RSO	Woj. 1skie (32 powiatów), IMGW-PIB wydał ostrzeżenie pierwszego stopnia o opadach marzących
Uwagi	Brak.
Zjawisko/Stopień zagrożenia	Opady marznące/1
Obszar (w nawiasie numer ostrzeżenia dla powiatu)	powiaty: bielski(9), Bielsko-Biała(9), cieszyński(9), żywiecki(9)
Ważność	od godz. 12:00 dnia 22.01.2023 do godz. 09:00 dnia 23.01.2023
Prawdopodobieństwo	80%
Przebieg	Prognozowane są słabe opady marznącego deszczu lub młotki powodujące gołed.
SMS	IMGW-PIB OSTRZEŻEGA: MARZNI CEOPADY/1 1skie (4 powiaty) od 12:00/22.01 do 09:00/23.01.2023 marznące opady, drogi liskie. Dotyczy powiatów: bielski, Bielsko-Biała, cieszyński i żywiecki.
RSO	Woj. 1skie (4 powiaty), IMGW-PIB wydał ostrzeżenie pierwszego stopnia o opadach marzących
Uwagi	Brak.
<p>Opracowanie niniejsze i jego format, jako przedmiot prawa autorskiego podlega ochronie prawnej, zgodnie z przepisami ustawy z dnia 4 lutego 1994r o prawie autorskim i prawach pokrewnych (dz. U. z 2006 r. Nr 90, poz. 631 z późn. zm.). Wszelkie dalsze udostępnianie, rozpowszechnianie (przedruk, kopiowanie, wiadomości sms) jest dozwolone wyłącznie w formie dosłownej z bezwzględnym wskazaniem źródła informacji tj. IMGW-PIB.</p>	