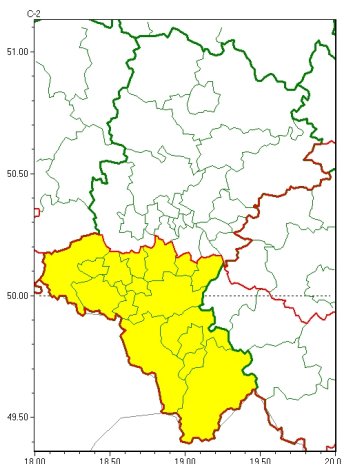




Zasięg ostrzeżeń w województwie

Opady mrozne
2023-01-23 12:20



WOJEWÓDZTWO ŁÓDZKIE
OSTRZEŻENIA METEOROLOGICZNE ZBIORCZO NR 22
WYKAZ OBSZARÓW ZUSIĘGU OSTRZEŻENIA
o godz. 12:20 dnia 23.01.2023

Zjawisko/Stopień zagrożenia	Opady mrozne/1
Obszar (w nawiasie numer ostrzeżenia dla powiatu)	powiaty: bielski(11), Bielsko-Biała(11), bieruńsko-lędziński(7), cieszyński(11), Jastrzębie-Zdrój(9), mikołowski(5), pszczyński(9), raciborski(7), rybnicki(7), Rybnik(7), Tychy(6), wodzisławski(7), wrocławski(7), wyciecki(11)
Ważność	od godz. 19:00 dnia 23.01.2023 do godz. 08:00 dnia 24.01.2023
Prawdopodobieństwo	70%
Przebieg	Okresami prognozowane są słabe opady mrozne i młaki powodujące gołolędy.
SMS	IMGW-PIB OSTRZEŻENIA: MROZNE OPADY/1 Łódzkie (14 powiatów) od 19:00/23.01 do 08:00/24.01.2023 mrozne opady, drogi liskie. Dotyczy powiatów: bielski, Bielsko-Biała, bieruńsko-lędziński, cieszyński, Jastrzębie-Zdrój, mikołowski, pszczyński, raciborski, rybnicki, Rybnik, Tychy, wodzisławski, wrocławski i wyciecki.
RSO	Woj. Łódzkie (14 powiatów), IMGW-PIB wydał ostrzeżenie pierwszego stopnia o opadach mroźnych
Uwagi	Brak.

Opracowanie niniejsze i jego format, jako przedmiot prawa autorskiego podlega ochronie prawnej, zgodnie z przepisami ustawy z dnia 4 lutego 1994r o prawie autorskim i prawach pokrewnych (dz. U. z 2006 r. Nr 90, poz. 631 z późn. zm.).

Wszelkie dalsze udostępnianie, rozpowszechnianie (przedruk, kopiowanie, wiadomości sms) jest dozwolone wyłącznie w formie dosłownej z bezwzględnym wskazaniem źródła informacji tj. IMGW-PIB.