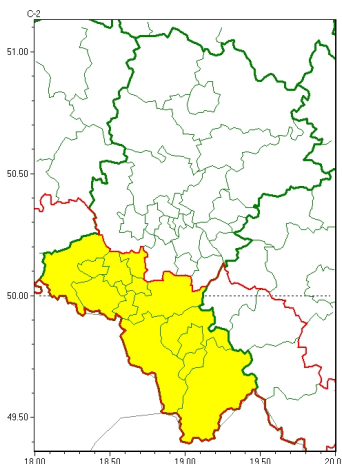




Zasięg ostrzeżeń w województwie

Silny wiatr  
2024-03-31 22:41



**WOJEWÓDZTWO ŁÓDZKIE**  
**OSTRZEŻENIA METEOROLOGICZNE ZBIORCZO NR 55**  
**WYKAZ OBYWATELI ZASIEGU OSTRZEŻENIA**  
**o godz. 22:41 dnia 31.03.2024**

Zjawisko/Stopień zagrożenia	Silny wiatr/1
Obszar (w nawiasie numer ostrzeżenia dla powiatu)	powiaty: bielski(31), Bielsko-Biała(30), cieszyński(33), Jastrzębski(27), pszczyński(28), raciborski(27), rybnicki(26), Rybnik(26), wodzisławski(27), żywiecki(26), żywiecki(34)
Ważność	od godz. 09:00 dnia 01.04.2024 do godz. 18:00 dnia 01.04.2024
Prawdopodobieństwo	80%
Przebieg	Prognozuje się wystąpienie silnego wiatru o średniej prędkości do 40 km/h, w porywach do 80 km/h, z południowego zachodu.
SMS	IMGW-PIB OSTRZEŻENIA: WIATR/1 Łódzkie (11 powiatów) od 09:00/01.04 do 18:00/01.04.2024 prędkość do 40 km/h, porywy do 80 km/h, SW. Dotyczy powiatów: bielski, Bielsko-Biała, cieszyński, Jastrzębski, pszczyński, raciborski, rybnicki, Rybnik, wodzisławski, żywiecki i żywiecki.
RSO	Woj. Łódzkie (11 powiatów), IMGW-PIB wydał ostrzeżenie pierwszego stopnia o silnym wietrze
Uwagi	Brak.

Opracowanie niniejsze i jego format, jako przedmiot prawa autorskiego podlega ochronie prawnej, zgodnie z przepisami ustawy z dnia 4 lutego 1994r o prawie autorskim i prawach pokrewnych (dz. U. z 2006 r. Nr 90, poz. 631 z późn. zm.).

Wszelkie dalsze udostępnianie, rozpowszechnianie (przedruk, kopiowanie, wiadomości sms) jest dozwolone wyłącznie w formie dosłownej z bezwzględnym wskazaniem źródła informacji tj. IMGW-PIB.