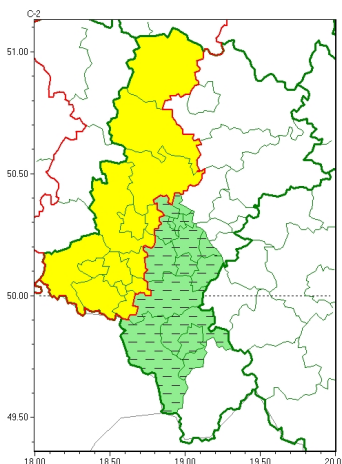




Zasięg ostrzeżeń w województwie

Burze  
2024-05-28 20:15



**WOJEWÓDZTWO ŁÓDZKIE**  
**OSTRZEŻENIA METEOROLOGICZNE ZBIORCZO NR 108**  
**WYKAZ OBSZARÓW ZAKRYTYCH OSTRZEŻENIAMI**  
**o godz. 20:15 dnia 28.05.2024**

Zjawisko/Stopień zagrożenia	Burze/1 ODWOŁANIE
Obszar (w nawiasie numer ostrzeżenia dla powiatu)	powiaty: bielski(63), Bielsko-Biała(62), bieruńsko-lędziński(51), Bytom(47), Chorzów(47), cieszyński(65), Katowice(50), mikołowski(48), Mysłowice(50), Piekary Śląskie(47), pszczyński(54), Ruda Śląska(48), Siemianowice Śląskie(47), wiatrychów(47), Tychy(49)
Czas odwołania	godz. 20:07 dnia 28.05.2024
Przyczyna	Zjawisko zakończyło się
SMS	IMGW-PIB INFORMUJE: BURZE/- Śląskie (15 powiatów) 20:07/28.05.2024 ZJAWISKO ZAKOŃCZYŁO SIĘ. Dotyczy powiatów: bielski, Bielsko-Biała, bieruńsko-lędziński, Bytom, Chorzów, cieszyński, Katowice, mikołowski, Mysłowice, Piekary Śląskie, pszczyński, Ruda Śląska, Siemianowice Śląskie, wiatrychów i Tychy.
RSO	Woj. Śląskie (15 powiatów), IMGW-PIB odwołał ostrzeżenie pierwszego stopnia o burzach
Uwagi	Brak.
Zjawisko/Stopień zagrożenia	Burze/1
Obszar (w nawiasie numer ostrzeżenia dla powiatu)	powiaty: Gliwice(46), gliwicki(46), Jastrzębie-Zdrój(50), kłobucki(46), lubliniecki(47), raciborski(50), rybnicki(49), Rybnik(49), tarnogórski(46), wodzisławski(50), Zabrze(46), Żory(49)
Ważność	od godz. 12:00 dnia 28.05.2024 do godz. 23:00 dnia 28.05.2024
Prawdopodobieństwo	80%
Przebieg	Prognozowane są burze, którym miejscami będą towarzyszyły silne opady deszczu do 25 mm oraz porywy wiatru do 75 km/h. Lokalnie grad.



<b>SMS</b>	IMGW-PIB OSTRZEGA: BURZE/1 1skie (12 powiatów) od 12:00/28.05 do 23:00/28.05.2024 deszcz 25 mm, porywy 75 km/h, grad. Dotyczy powiatów: Gliwice, gliwicki, Jastrzębie-Zdrój, kłobucki, lubliniecki, raciborski, rybnicki, Rybnik, tarnogórski, wodzisławski, Zabrze i sąsiednie.
<b>RSO</b>	Woj. śląskie (12 powiatów), IMGW-PIB wydał ostrzeżenie pierwszego stopnia o burzach
<b>Uwagi</b>	Brak.

Opracowanie niniejsze i jego format, jako przedmiot prawa autorskiego podlega ochronie prawnej, zgodnie z przepisami ustawy z dnia 4 lutego 1994r o prawie autorskim i prawach pokrewnych (dz. U. z 2006 r. Nr 90, poz. 631 z późn. zm.).

Wszelkie dalsze udostępnianie, rozpowszechnianie (przedruk, kopiowanie, wiadomości sms) jest dozwolone wyłącznie w formie dosłownej z bezwzględnym wskazaniem źródła informacji tj. IMGW-PIB.