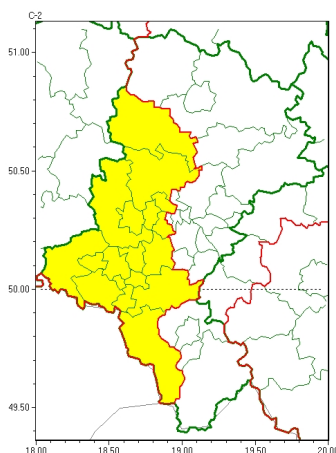




Zasięg ostrzeżeń w województwie

Burze
2024-07-01 05:46



WOJEWÓDZTWO ŁÓDZKIE
OSTRZEŻENIA METEOROLOGICZNE ZBIORCZO NR 169
WYKAZ OBOWIĄZUJĄCYCH OSTRZEŻEŃ
o godz. 05:46 dnia 01.07.2024

Zjawisko/Stopień zagrożenia	Burze/1
Obszar (w nawiasie numer ostrzeżenia dla powiatu)	powiaty: Bytom(70), cieszyński(90), Gliwice(69), gliwicki(69), Jastrzębie-Zdrój(76), lubliniecki(70), mikołowski(72), pszczyński(80), raciborski(76), Ruda Łódzka(72), rybnicki(75), Rybnik(75), tarnogórski(69), wodzisławski(76), Zabrze(69), Żory(75)
Ważność	od godz. 13:00 dnia 01.07.2024 do godz. 23:00 dnia 01.07.2024
Prawdopodobieństwo	70%
Przebieg	Prognozowane są burze, którym miejscami będą towarzyszyć silne opady deszczu od 15 mm do 20 mm oraz porywy wiatru do 80 km/h. Lokalnie grad. Burze przemieszczają się od zachodu na wschód.
SMS	IMGW-PIB OSTRZEŻENIA: BURZE/1 Łódzkie (16 powiatów) od 13:00/01.07 do 23:00/01.07.2024 deszcz 20 mm, porywy 80 km/h, grad. Dotyczy powiatów: Bytom, cieszyński, Gliwice, gliwicki, Jastrzębie-Zdrój, lubliniecki, mikołowski, pszczyński, raciborski, Ruda Łódzka, rybnicki, Rybnik, tarnogórski, wodzisławski, Zabrze i Żory.
RSO	Woj. Łódzkie (16 powiatów), IMGW-PIB wydał ostrzeżenie pierwszego stopnia o burzach
Uwagi	Brak.

Opracowanie niniejsze i jego format, jako przedmiot prawa autorskiego podlega ochronie prawnej, zgodnie z przepisami ustawy z dnia 4 lutego 1994r o prawie autorskim i prawach pokrewnych (dz. U. z 2006 r. Nr 90, poz. 631 z późn. zm.).

Wszelkie dalsze udostępnianie, rozpowszechnianie (przedruk, kopiowanie, wiadomości sms) jest dozwolone wyłącznie w formie dosłownej z bezwzględnym wskazaniem źródła informacji tj. IMGW-PIB.