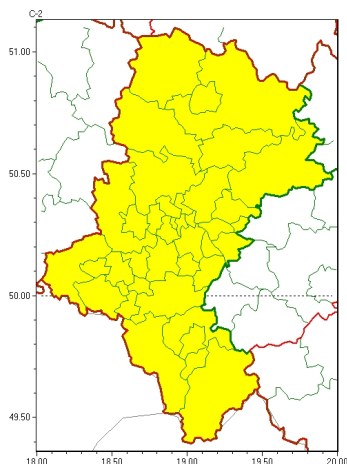


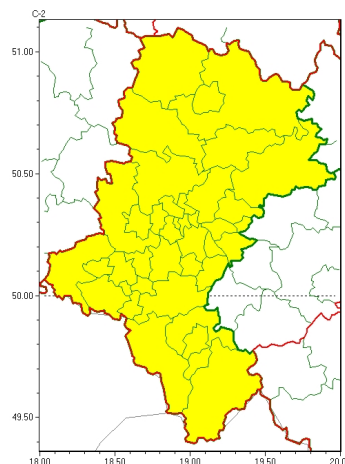


Zasięg ostrzeżeń w województwie

Burze
2024-07-27 23:16



Silny wiatr
2024-07-27 23:16



WOJEWÓDZTWO ŁÓDZKIE
OSTRZEŻENIA METEOROLOGICZNE ZBIORCZO NR 211
WYKAZ OBYWATELI ZIEMIAN OSTRZEŻENIE
o godz. 23:16 dnia 27.07.2024

Zjawisko/Stopień zagrożenia	Silny wiatr/1
Obszar (w nawiasie numer ostrzeżenia dla powiatu)	powiaty: białski(90), bielski(105), Bielsko-Biała(104), bieruńsko-lędziński(91), Bytom(86), Chorzów(86), cieszyński(107), Częstochowa(88), częstochowski(89), Dąbrowa Górnicza(90), Gliwice(85), gliwicki(85), Jastrzębie-Zdrój(92), Jaworzno(90), Katowice(89), kłobucki(82), lubliniecki(86), miłkowski(88), Mysłowice(89), myszkowski(91), Piekary Łódzkie(86), pszczyński(96), raciborski(92), Ruda Łódzka(88), rybnicki(91), Rybnik(91), Siemianowice Łódzkie(86), Sosnowiec(89), wiatrychów(86), tarnogórski(85), Tychy(88), wodzisławski(92), Zabrze(85), zawierciański(93), zory(91), ywiecki(110)
Ważność	od godz. 12:00 dnia 28.07.2024 do godz. 16:00 dnia 28.07.2024
Prawdopodobieństwo	80%
Przebieg	Prognozuje się wystąpienie silnego wiatru o średniej prędkości 35 km/h do 50 km/h, w porywach do 85 km/h, z kierunków zachodnich.
SMS	IMGW-PIB OSTRZEŻENIA: WIATR/1 Łódzkie (wszystkie powiaty) od 12:00/28.07 do 16:00/28.07.2024 prędkości do 50 km/h, porywy do 85 km/h, z kierunków W. Dotyczy powiatów: wszystkie powiaty.
RSO	Woj. Łódzkie (wszystkie powiaty), IMGW-PIB wydał ostrzeżenie pierwszego stopnia o silnym wietrze
Uwagi	Brak.
Zjawisko/Stopień zagrożenia	Burze/1



Obszar (w nawiasie numer ostrzeżenia dla powiatu)	powiaty: b dzi ski(89), bielski(104), Bielsko-Biała(103), bieru sko-l dzi ski(90), Bytom(85), Chorzów(85), cieszy ski(106), Cz stochowa(87), cz stochowski(88), D browaGórnicza(89), Gliwice(84), gliwicki(84), Jastrz bie-Zdrój(91), Jaworzno(89), Katowice(88), kłobucki(81), lubliniecki(85), mikołowski(87), Mysłowice(88), myszkowski(90), Piekary lskie(85), pszczy ski(95), raciborski(91), Ruda l ska(87), rybnicki(90), Rybnik(90), Siemianowice lskie(85), Sosnowiec(88), wi tochłowice(85), tarnogórski(84), Tychy(87), wodzisławski(91), Zabrze(84), zawiercia ski(92), ory(90), ywiecki(109)
Wa no	od godz. 09:00 dnia 28.07.2024 do godz. 14:00 dnia 28.07.2024
Prawdopodobie stwo	80%
Przebieg	Prognozowane s burze, którym miejscami b d towarzyszy silne opady deszczu od 20 mm do 30 mm oraz porywy wiatru do 80 km/h. Lokalnie grad.
SMS	IMGW-PIB OSTRZEGA: BURZE/1 lskie (wszystkie powiaty) od 09:00/28.07 do 14:00/28.07.2024 deszcz 30 mm, porywy 80 km/h, grad. Dotyczy powiatów: wszystkie powiaty.
RSO	Woj. lskie (wszystkie powiaty), IMGW-PIB wydał ostrzeżenie pierwszego stopnia o burzach
Uwagi	Brak.
Opracowanie niniejsze i jego format, jako przedmiot prawa autorskiego podlega ochronie prawnej, zgodnie z przepisami ustawy z dnia 4 lutego 1994r o prawie autorskim i prawach pokrewnych (dz. U. z 2006 r. Nr 90, poz. 631 z pó n. zm.). Wszelkie dalsze udost pnianie, rozpowszechnianie (przedruk, kopiowanie, wiadomo sms) jest dozwolone wył cznie w formie dosłownej z bezwzgl dnym wskazaniem ródła informacji tj. IMGW-PIB.	