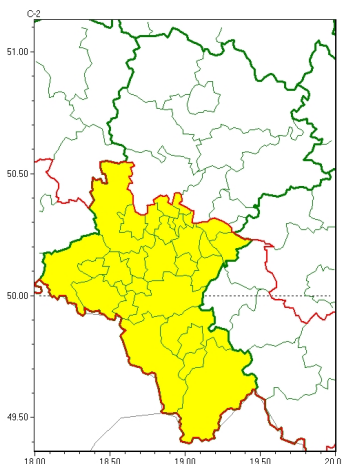




### Zasięg ostrzeżeń w województwie

Gęsta mgła  
2025-12-22 11:36



## WOJEWÓDZTWO ŚLĄSKIE OSTRZEŻENIA METEOROLOGICZNE ZBIORCZO NR 244 WYKAZ OBOWIĄZUJĄCYCH OSTRZEŻEŃ o godz. 11:36 dnia 22.12.2025

Zjawisko/Stopień zagrożenia	Gęsta mgła/1
Obszar (w nawiasie numer ostrzeżenia dla powiatu)	powiaty: bielski(139), Bielsko-Biała(137), bieruńsko-lędziński(109), Bytom(100), Chorzów(102), cieszyński(139), Gliwice(95), gliwicki(95), Jastrzębie-Zdrój(106), Jaworzno(107), Katowice(106), mikołowski(107), Mysłowice(107), Piekary Śląskie(100), pszczyński(105), raciborski(98), Ruda Śląska(102), rybnicki(100), Rybnik(100), Siemianowice Śląskie(102), Sosnowiec(108), Świętochłowice(102), Tychy(106), wodzisławski(102), Zabrze(98), Żory(105), żywiecki(137)
Ważność	od godz. 19:00 dnia 22.12.2025 do godz. 09:00 dnia 23.12.2025
Prawdopodobieństwo	80%
Przebieg	Prognozuje się gęste mgły, w zasięgu których widzialność może miejscami wynosić poniżej 200 m. Lokalnie mgła może zamarzać, powodując śliskość.
SMS	IMGW-PIB OSTRZEGA: MGŁA/1 śląskie (27 powiatów) od 19:00/22.12 do 09:00/23.12.2025 widzialność poniżej 200 m. Dotyczy powiatów: bielski, Bielsko-Biała, bieruńsko-lędziński, Bytom, Chorzów, cieszyński, Gliwice, gliwicki, Jastrzębie-Zdrój, Jaworzno, Katowice, mikołowski, Mysłowice, Piekary Śląskie, pszczyński, raciborski, Ruda Śląska, rybnicki, Rybnik, Siemianowice Śląskie, Sosnowiec, Świętochłowice, Tychy, wodzisławski, Zabrze, Żory i żywiecki.
RSO	Woj. śląskie (27 powiatów), IMGW-PIB wydał ostrzeżenie pierwszego stopnia o silnych mgłach
Uwagi	Brak.



Instytut Meteorologii i Gospodarki Wodnej - Państwowy Instytut Badawczy  
**Regionalne Biuro Prognoz Meteorologicznych w Krakowie**  
30-215 Kraków ul. Piotra Borowego 14  
tel: 12-6398150, fax: 12-4251973  
email: [meteo.krakow@imgw.pl](mailto:meteo.krakow@imgw.pl)  
www: [www.imgw.pl](http://www.imgw.pl)

Opracowanie niniejsze i jego format, jako przedmiot prawa autorskiego podlega ochronie prawnej, zgodnie z przepisami ustawy z dnia 4 lutego 1994r o prawie autorskim i prawach pokrewnych (dz. U. z 2006 r. Nr 90, poz. 631 z późn. zm.).

Wszelkie dalsze udostępnianie, rozpowszechnianie (przedruk, kopiowanie, wiadomość sms) jest dozwolone wyłącznie w formie dosłownej z bezwzględnym wskazaniem źródła informacji tj. IMGW-PIB.