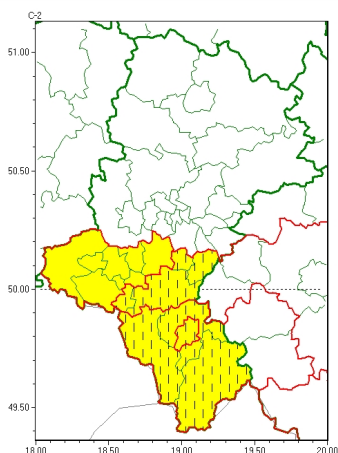


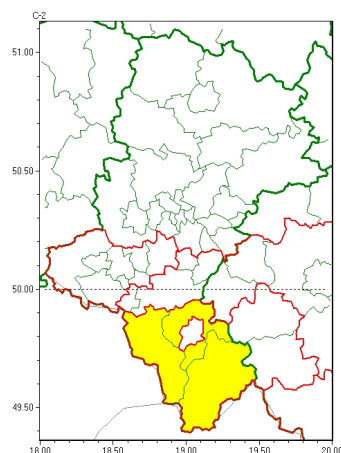


Zasięg ostrzeżeń w województwie

Intensywne opady deszczu  
2026-03-26 13:16



Intensywne opady śniegu  
2026-03-26 13:16



**WOJEWÓDZTWO ŚLĄSKIE**  
**OSTRZEŻENIA METEOROLOGICZNE ZBIORCZO NR 56**  
**WYKAZ OBOWIĄZUJĄCYCH OSTRZEŻEŃ**  
**o godz. 13:16 dnia 26.03.2026**

<b>Zjawisko/Stopień zagrożenia</b>	Intensywne opady deszczu/1 ZMIANA
<b>Obszar (w nawiasie numer ostrzeżenia dla powiatu)</b>	powiaty: bielski(34), Bielsko-Biała(33), bieruńsko-lędziński(21), cieszyński(35), Jastrzębie-Zdrój(23), pszczyński(23), Tychy(21), żywiecki(32)
<b>Ważność</b>	od godz. 13:16 dnia 26.03.2026 do godz. 18:00 dnia 27.03.2026
<b>Prawdopodobieństwo</b>	75%
<b>Przebieg</b>	Prognozowane są opady deszczu o natężeniu umiarkowanym, okresami silnym. Prognozowana suma opadów od nocy ze środy na czwartek (25/26.03) do piątkowego popołudnia (27.03) miejscami od 50 mm do 60 mm.
<b>SMS</b>	IMGW-PIB OSTRZEGA: DESZCZ/1 śląskie (8 powiatów) od 13:16/26.03 do 18:00/27.03.2026 50-60 mm. Dotyczy powiatów: bielski, Bielsko-Biała, bieruńsko-lędziński, cieszyński, Jastrzębie-Zdrój, pszczyński, Tychy i żywiecki.
<b>RSO</b>	Woj. śląskie (8 powiatów), IMGW-PIB wydał ostrzeżenie pierwszego stopnia o intensywnych opadach deszczu
<b>Uwagi</b>	Brak.
<b>Zjawisko/Stopień zagrożenia</b>	Intensywne opady deszczu/1
<b>Obszar (w nawiasie numer ostrzeżenia dla powiatu)</b>	powiaty: mikołowski(23), raciborski(23), rybnicki(23), Rybnik(23), wodzisławski(23), Żory(23)
<b>Ważność</b>	od godz. 21:00 dnia 25.03.2026 do godz. 21:00 dnia 26.03.2026
<b>Prawdopodobieństwo</b>	75%



<b>Przebieg</b>	Prognozowane są opady deszczu o natężeniu umiarkowanym, okresami silnym. Prognozowana suma opadów od 30 mm do 40 mm.
<b>SMS</b>	IMGW-PIB OSTRZEGA: DESZCZ/1 śląskie (6 powiatów) od 21:00/25.03 do 21:00/26.03.2026 30-40 mm. Dotyczy powiatów: mikołowski, raciborski, rybnicki, Rybnik, wodzisławski i Żory.
<b>RSO</b>	Woj. śląskie (6 powiatów), IMGW-PIB wydał ostrzeżenie pierwszego stopnia o intensywnych opadach deszczu
<b>Uwagi</b>	Brak.
<b>Zjawisko/Stopień zagrożenia</b>	Intensywne opady śniegu/1
<b>Obszar (w nawiasie numer ostrzeżenia dla powiatu)</b>	powiaty: bielski(35), cieszyński(36), żywiecki(33)
<b>Ważność</b>	od godz. 12:00 dnia 26.03.2026 do godz. 12:00 dnia 27.03.2026
<b>Prawdopodobieństwo</b>	80%
<b>Przebieg</b>	Na obszarach położonych powyżej 700 m n.p.m. prognozowane są opady śniegu powodujące przyrost pokrywy śnieżnej w ciągu całego czasu trwania ważności ostrzeżenia o 10 cm do 20 cm.
<b>SMS</b>	IMGW-PIB OSTRZEGA: ŚNIEG/1 śląskie (3 powiaty) od 12:00/26.03 do 12:00/27.03.2026 przyrost pokrywy powyżej 700 m n.p.m. 10-20 cm. Dotyczy powiatów: bielski, cieszyński i żywiecki.
<b>RSO</b>	Woj. śląskie (3 powiaty), IMGW-PIB wydał ostrzeżenie pierwszego stopnia o intensywnych opadach śniegu
<b>Uwagi</b>	Ze względu na dużą dynamikę przebiegu zjawiska, możliwa jest aktualizacja ostrzeżenia.
<p>Opracowanie niniejsze i jego format, jako przedmiot prawa autorskiego podlega ochronie prawnej, zgodnie z przepisami ustawy z dnia 4 lutego 1994r o prawie autorskim i prawach pokrewnych (dz. U. z 2006 r. Nr 90, poz. 631 z późn. zm.). Wszelkie dalsze udostępnianie, rozpowszechnianie (przedruk, kopiowanie, wiadomość sms) jest dozwolone wyłącznie w formie dosłownej z bezwzględnym wskazaniem źródła informacji tj. IMGW-PIB.</p>	