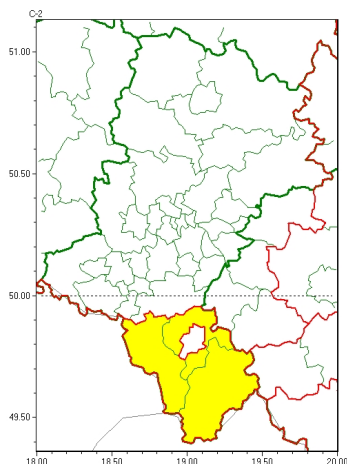


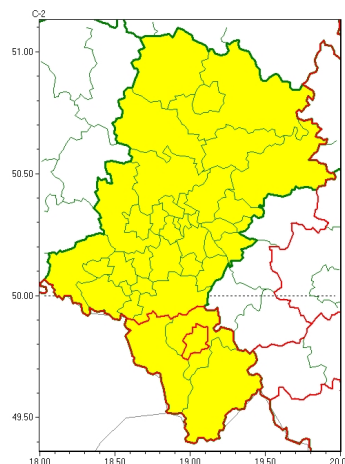


Zasięg ostrzeżeń w województwie

Opady śniegu
2026-03-31 11:52



Przymrozki
2026-03-31 11:52



WOJEWÓDZTWO ŚLĄSKIE OSTRZEŻENIA METEOROLOGICZNE ZBIORCZO NR 59 WYKAZ OBOWIĄZUJĄCYCH OSTRZEŻEŃ o godz. 11:52 dnia 31.03.2026

Zjawisko/Stopień zagrożenia	Przymrozki/1
Obszar (w nawiasie numer ostrzeżenia dla powiatu)	powiaty: będziński(22), bielski(37), Bielsko-Biała(34), bieruńsko-lędzki(22), Bytom(21), Chorzów(21), cieszyński(38), Częstochowa(23), częstochowski(25), Dąbrowa Górnicza(22), Gliwice(22), gliwicki(22), Jastrzębie-Zdrój(24), Jaworzno(21), Katowice(21), kłobucki(26), lubliniecki(24), mikołowski(24), Mysłowice(21), myszkowski(26), Piekary Śląskie(21), pszczyński(24), raciborski(24), Ruda Śląska(21), rybnicki(24), Rybnik(24), Siemianowice Śląskie(21), Sosnowiec(21), Świętochłowice(21), tarnogórski(22), Tychy(22), wodzisławski(24), Zabrze(21), zawierciański(27), Żory(24), żywiecki(35)
Ważność	od godz. 01:00 dnia 01.04.2026 do godz. 07:00 dnia 01.04.2026
Prawdopodobieństwo	75%
Przebieg	Prognozowany jest spadek temperatury powietrza lokalnie do około -1°C, przy gruncie do -3°C.
SMS	IMGW-PIB OSTRZEGA: PRZYMROZKI/1 śląskie (wszystkie powiaty) od 01:00/01.04 do 07:00/01.04.2026 temp. min. lokalnie -1 st., przy gruncie -3 st. Dotyczy powiatów: wszystkie powiaty.
RSO	Woj. śląskie (wszystkie powiaty), IMGW-PIB wydał ostrzeżenie pierwszego stopnia o przymrozkach
Uwagi	Brak.
Zjawisko/Stopień zagrożenia	Opady śniegu/1
Obszar (w nawiasie numer ostrzeżenia dla powiatu)	powiaty: bielski(36), cieszyński(37), żywiecki(34)



Ważność	od godz. 00:00 dnia 31.03.2026 do godz. 21:00 dnia 31.03.2026
Prawdopodobieństwo	80%
Przebieg	Na obszarach położonych powyżej 600 m n.p.m. prognozowane są opady śniegu, powodujące przyrost pokrywy śnieżnej o 5 cm do 15 cm.
SMS	IMGW-PIB OSTRZEGA: ŚNIEG/1 śląskie (3 powiaty) od 00:00/31.03 do 21:00/31.03.2026 powyżej 600 m n.p.m. przyrost pokrywy 5-15 cm. Dotyczy powiatów: bielski, cieszyński i żywiecki.
RSO	Woj. śląskie (3 powiaty), IMGW-PIB wydał ostrzeżenie pierwszego stopnia o opadach śniegu
Uwagi	Brak.

Opracowanie niniejsze i jego format, jako przedmiot prawa autorskiego podlega ochronie prawnej, zgodnie z przepisami ustawy z dnia 4 lutego 1994r o prawie autorskim i prawach pokrewnych (dz. U. z 2006 r. Nr 90, poz. 631 z późn. zm.).

Wszelkie dalsze udostępnianie, rozpowszechnianie (przedruk, kopiowanie, wiadomość sms) jest dozwolone wyłącznie w formie dosłownej z bezwzględnym wskazaniem źródła informacji tj. IMGW-PIB.