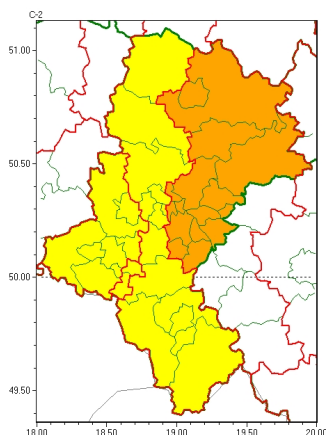


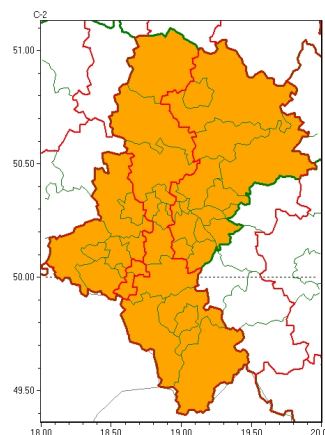


Zasięg ostrzeżeń w województwie

Burze
2026-06-21 11:01



Upał
2026-06-21 11:01



WOJEWÓDZTWO ŚLĄSKIE
OSTRZEŻENIA METEOROLOGICZNE ZBIORCZO NR 110
WYKAZ OBOWIĄZUJĄCYCH OSTRZEŻEŃ
o godz. 11:01 dnia 21.06.2026

Zjawisko/Stopień zagrożenia	Burze/1
Obszar (w nawiasie numer ostrzeżenia dla powiatu)	powiaty: bielski(64), Bielsko-Biała(60), Bytom(41), cieszyński(67), Gliwice(43), gliwicki(43), Jastrzębie-Zdrój(45), kłobucki(49), lubliniecki(46), mikołowski(46), pszczyński(46), raciborski(43), Ruda Śląska(42), rybnicki(44), Rybnik(44), Świętochłowice(42), tarnogórski(42), wodzisławski(44), Zabrze(41), Żory(44), żywiecki(64)
Ważność	od godz. 15:00 dnia 21.06.2026 do godz. 24:00 dnia 21.06.2026
Prawdopodobieństwo	80%
Przebieg	Prognozowane są burze, którym miejscami będą towarzyszyć silne opady deszczu od 20 mm do 35 mm oraz porywy wiatru do 80 km/h. Lokalnie grad.
SMS	IMGW-PIB OSTRZEGA: BURZE/1 śląskie (21 powiatów) od 15:00/21.06 do 24:00/21.06.2026 deszcz 35 mm, porywy 80 km/h, grad. Dotyczy powiatów: bielski, Bielsko-Biała, Bytom, cieszyński, Gliwice, gliwicki, Jastrzębie-Zdrój, kłobucki, lubliniecki, mikołowski, pszczyński, raciborski, Ruda Śląska, rybnicki, Rybnik, Świętochłowice, tarnogórski, wodzisławski, Zabrze, Żory i żywiecki.
RSO	Woj. śląskie (21 powiatów), IMGW-PIB wydał ostrzeżenie pierwszego stopnia o burzach
Uwagi	Brak.
Zjawisko/Stopień zagrożenia	Burze/2
Obszar (w nawiasie numer ostrzeżenia dla powiatu)	powiaty: będziński(43), bieruńsko-lędziński(44), Chorzów(42), Częstochowa(45), częstochowski(47), Dąbrowa Górnicza(43), Jaworzno(42), Katowice(42), Mysłowice(42), myszkowski(48), Piekary Śląskie(42), Siemianowice Śląskie(42), Sosnowiec(42), Tychy(43), zawierciański(50)



Ważność	od godz. 15:00 dnia 21.06.2026 do godz. 24:00 dnia 21.06.2026
Prawdopodobieństwo	80%
Przebieg	Prognozowane są burze, którym miejscami będą towarzyszyć bardzo silne opady deszczu od 35 mm do 50 mm, oraz porywy wiatru do 80 km/h. Lokalnie grad.
SMS	IMGW-PIB OSTRZEGA: BURZE/2 śląskie (15 powiatów) od 15:00/21.06 do 24:00/21.06.2026 deszcz 50 mm, porywy 80 km/h, grad. Dotyczy powiatów: będziński, bieruńsko-lędziński, Chorzów, Częstochowa, częstochowski, Dąbrowa Górnicza, Jaworzno, Katowice, Mysłowice, myszkowski, Piekary Śląskie, Siemianowice Śląskie, Sosnowiec, Tychy i zawierciański.
RSO	Woj. śląskie (15 powiatów), IMGW-PIB wydał ostrzeżenie drugiego stopnia o burzach
Uwagi	Brak.
Zjawisko/Stopień zagrożenia	Upał/2
Obszar (w nawiasie numer ostrzeżenia dla powiatu)	powiaty: Jastrzębie-Zdrój(43), Żory(42)
Ważność	od godz. 12:00 dnia 20.06.2026 do godz. 20:00 dnia 21.06.2026
Prawdopodobieństwo	80%
Przebieg	Prognozuje się upały. Temperatura maksymalna w dzień od 30°C do 33°C. Temperatura minimalna w nocy od 17°C do 20°C.
SMS	IMGW-PIB OSTRZEGA: UPAŁ/2 śląskie (2 powiaty) od 12:00/20.06 do 20:00/21.06.2026 temp. maks 33 st, temp min 20 st. Dotyczy powiatów: Jastrzębie-Zdrój i Żory.
RSO	Woj. śląskie (2 powiaty), IMGW-PIB wydał ostrzeżenie drugiego stopnia o upałach
Uwagi	Brak.
Zjawisko/Stopień zagrożenia	Upał/2
Obszar (w nawiasie numer ostrzeżenia dla powiatu)	powiaty: będziński(40), bielski(62), Bielsko-Biała(58), bieruńsko-lędziński(41), Bytom(38), Chorzów(39), cieszyński(65), Częstochowa(42), częstochowski(44), Dąbrowa Górnicza(40), Jaworzno(39), Katowice(39), kłobucki(46), lubliniecki(43), mikołowski(43), Mysłowice(39), myszkowski(45), Piekary Śląskie(39), pszczyński(44), Ruda Śląska(39), Siemianowice Śląskie(39), Sosnowiec(39), Świętochłowice(39), tarnogórski(39), Tychy(40), Zabrze(38), zawierciański(47), żywiecki(62)
Ważność	od godz. 12:00 dnia 20.06.2026 do godz. 20:00 dnia 21.06.2026
Prawdopodobieństwo	80%
Przebieg	Prognozuje się upały. Temperatura maksymalna w dzień od 30°C do 33°C. Temperatura minimalna w nocy od 17°C do 20°C.



SMS	IMGW-PIB OSTRZEGA: UPAL/2 śląskie (28 powiatów) od 12:00/20.06 do 20:00/21.06.2026 temp. maks 33 st, temp min 20 st. Dotyczy powiatów: będziński, bielski, Bielsko-Biała, bieruńsko-lędziński, Bytom, Chorzów, cieszyński, Częstochowa, częstochowski, Dąbrowa Górnicza, Jaworzno, Katowice, kłobucki, lubliniecki, mikołowski, Mysłowice, myszkowski, Piekary Śląskie, pszczyński, Ruda Śląska, Siemianowice Śląskie, Sosnowiec, Świętochłowice, tarnogórski, Tychy, Zabrze, zawierciański i żywiecki.
RSO	Woj. śląskie (28 powiatów), IMGW-PIB wydał ostrzeżenie drugiego stopnia o upałach
Uwagi	Brak.
Zjawisko/Stopień zagrożenia	Upał/2
Obszar (w nawiasie numer ostrzeżenia dla powiatu)	powiaty: Gliwice(40), gliwicki(40), raciborski(41), rybnicki(42), Rybnik(42), wodzisławski(42)
Ważność	od godz. 11:00 dnia 19.06.2026 do godz. 20:00 dnia 21.06.2026
Prawdopodobieństwo	90%
Przebieg	Prognozuje się upały. Temperatura maksymalna w piątek niedzielę od 30°C do 33°C, w sobotę od 32°C do 35°C. Temperatura minimalna w nocy od 18°C do 21°C.
SMS	IMGW-PIB OSTRZEGA: UPAL/2 śląskie (6 powiatów) od 11:00/19.06 do 20:00/21.06.2026 temp. maks 35 st, temp min 18 st. Dotyczy powiatów: Gliwice, gliwicki, raciborski, rybnicki, Rybnik i wodzisławski.
RSO	Woj. śląskie (6 powiatów), IMGW-PIB wydał ostrzeżenie drugiego stopnia o upałach
Uwagi	Brak.
<p>Opracowanie niniejsze i jego format, jako przedmiot prawa autorskiego podlega ochronie prawnej, zgodnie z przepisami ustawy z dnia 4 lutego 1994r o prawie autorskim i prawach pokrewnych (dz. U. z 2006 r. Nr 90, poz. 631 z późn. zm.). Wszelkie dalsze udostępnianie, rozpowszechnianie (przedruk, kopiowanie, wiadomość sms) jest dozwolone wyłącznie w formie dosłownej z bezwzględnym wskazaniem źródła informacji tj. IMGW-PIB.</p>	