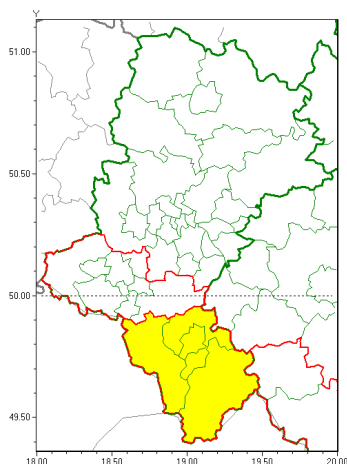


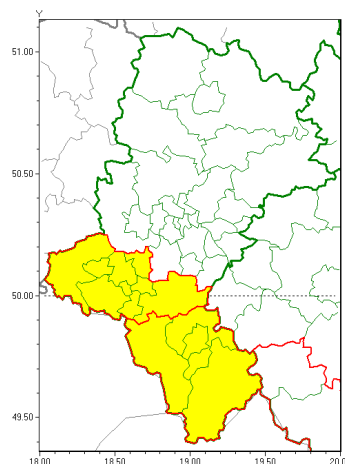


Zasięg ostrzeżeń w województwie

Przymrozki
2021-05-04 06:08



Silny wiatr
2021-05-04 06:08



WOJEWÓDZTWO ŁÓDZKIE
OSTRZEŻENIA METEOROLOGICZNE ZBIORCZO NR 88
WYKAZ OBYWATELI ZUCIENNYCH OSTRZEŻENIOM
o godz. 06:08 dnia 04.05.2021

Zjawisko/Stopień zagrożenia	Silny wiatr/1
Obszar (w nawiasie numer ostrzeżenia dla powiatu)	powiaty: bielski(57), Bielsko-Biała(56), cieszyński(61), Jastrzębie-Zdrój(49), pszczyński(48), raciborski(47), rybnicki(46), Rybnik(46), wodzisławski(48), Żory(47), żywiecki(60)
Ważność	od godz. 11:00 dnia 04.05.2021 do godz. 23:00 dnia 04.05.2021
Prawdopodobieństwo	80%
Przebieg	Prognozuje się wystąpienie wiatru o średniej prędkości od 25 km/h do 40 km/h, w porywach do 75 km/h, z południowego zachodu.
SMS	IMGW-PIB OSTRZEŻENIE: WIATR/1 Łódzkie (11 powiatów) od 11:00/04.05 do 23:00/04.05.2021 prędkość 25-40 km/h, porywy do 75 km/h, SW. Dotyczy powiatów: bielski, Bielsko-Biała, cieszyński, Jastrzębie-Zdrój, pszczyński, raciborski, rybnicki, Rybnik, wodzisławski, Żory i żywiecki.
RSO	Woj. Łódzkie (11 powiatów), IMGW-PIB wydał ostrzeżenie pierwszego stopnia o silnym wietrze
Uwagi	Brak.
Zjawisko/Stopień zagrożenia	Przymrozki/1
Obszar (w nawiasie numer ostrzeżenia dla powiatu)	powiaty: bielski(56), Bielsko-Biała(55), cieszyński(60), żywiecki(59)
Ważność	od godz. 22:00 dnia 03.05.2021 do godz. 08:00 dnia 04.05.2021
Prawdopodobieństwo	80%



Instytut Meteorologii i Gospodarki Wodnej - Państwowy Instytut Badawczy

Biuro Prognoz Meteorologicznych w Krakowie

30-215 Kraków ul. Piotra Borowego 14

tel: 12-6398150, fax: 12-4251973

email: meteo.krakow@imgw.pl

www: www.imgw.pl

Przebieg	Miejscami prognozowany jest spadek temperatury powietrza do około -2°C, przy gruncie do -4°C.
SMS	IMGW-PIB OSTRZEGA: PRZYMROZKI/1 1 skie (4 powiaty) od 22:00/03.05 do 08:00/04.05.2021 temp. min -2 st., przy gruncie -4 st. Dotyczy powiatów: bielski, Bielsko-Biała, cieszyński i żywiecki.
RSO	Woj. 1 skie (4 powiaty), IMGW-PIB wydał ostrzeżenie pierwszego stopnia o przymrozkach
Uwagi	Brak.
Dyurny synoptyk IMGW-PIB	Michał Solarz
<p>Opracowanie niniejsze i jego format, jako przedmiot prawa autorskiego podlega ochronie prawnej, zgodnie z przepisami ustawy z dnia 4 lutego 1994r o prawie autorskim i prawach pokrewnych (dz. U. z 2006 r. Nr 90, poz. 631 z późn. zm.). Wszelkie dalsze udostępnianie, rozpowszechnianie (przedruk, kopiowanie, wiadomości sms) jest dozwolone wyłącznie w formie dosłownej z bezwzględnym wskazaniem źródła informacji tj. IMGW-PIB.</p>	