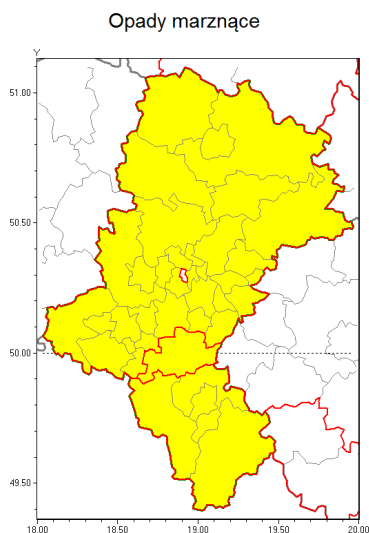




### Zasięg ostrzeżenia w województwie



### Ostrzeżenie meteorologiczne Nr 8

<b>Nazwa biura</b>	IMGW-PIB Biuro Prognoz Meteorologicznych w Krakowie
<b>Zjawisko/stopień zagrożenia</b>	Opady marznące/ 1
<b>Obszar</b>	województwo łódzkie <b>powiat pyski</b>
<b>Ważność</b>	od godz. 18:00 dnia 15.01.2019 do godz. 04:00 dnia 16.01.2019
<b>Przebieg</b>	Prognozuje się miejscami wystąpienie słabych opadów marznącego deszczu powodujących gołoledź.
<b>Prawdopodobieństwo wystąpienia zjawiska(%)</b>	70%
<b>Uwagi</b>	Brak.
<b>Dyrektor synoptyk IMGW-PIB</b>	Adam Dziedzic
<b>Godzina i data wydania</b>	godz. 13:15 dnia 15.01.2019
<b>SMS</b>	IMGW-PIB OSTRZEŻENIE: MARZĄCE OPADY/1 łódzkie/pyski od 18:00/15.01 do 04:00/16.01.2019 marznące opady, drogi liskie.

Opracowanie niniejsze i jego format, jako przedmiot prawa autorskiego podlega ochronie prawnej, zgodnie z przepisami ustawy z dnia 4 lutego 1994r o prawie autorskim i prawach pokrewnych (dz. U. z 2006 r. Nr 90, poz. 631 z późn. zm.).

Wszelkie dalsze udostępnianie, rozpowszechnianie (przedruk, kopiowanie, wiadomości sms) jest dozwolone wyłącznie w formie dosłownej z bezwzględnym wskazaniem źródła informacji tj. IMGW-PIB.