

Zebranie wiejskie

Sprawozdanie z najważniejszych działań gminy w sołectwie

Osiedle Pawłowice



11 marca 2020 roku

INWESTYCJE

Remont i przebudowa boisk przy Szkole Podstawowej nr 2 w Pawłowicach wartość - 1.505.329,49 zł



Wykonanie bieżni o nawierzchni poliuretanowej wraz z podbudową oraz drenażem.
Rozbieg do skoku w dal oraz piaskownica do skoku w dal.



Wykonanie boiska do siatkówki, koszykówki i piłki ręcznej o nawierzchni poliuretanowej na istniejącej nawierzchni asfaltowej.

INWESTYCJE

Dodatkowo:

- Remont trybun
- Zakup masztów, regulaminów
- Piłko-chwyty

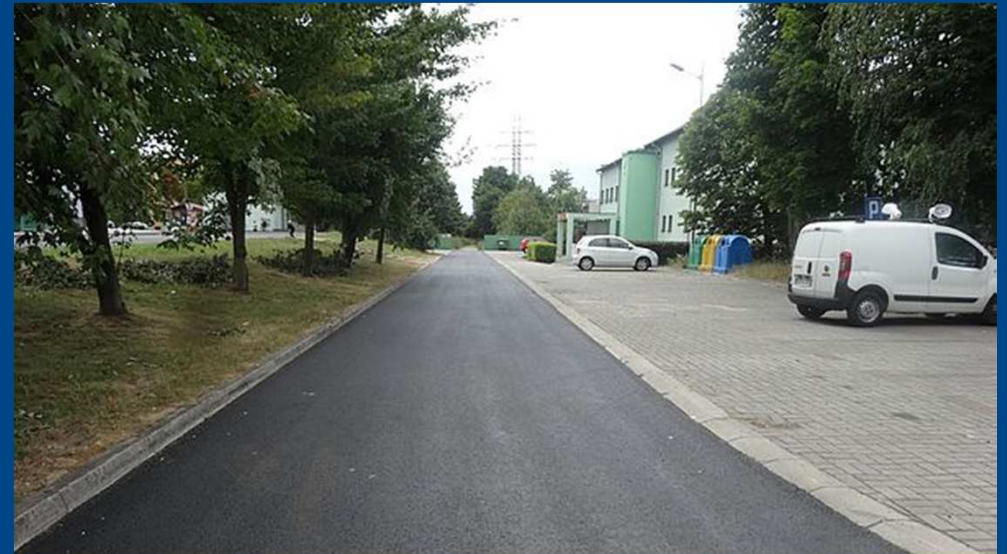


DROGI

remonty wielkopowierzchniowe dróg



ul. Pukowca - 335 m



Droga przy Osiedlowym Domu Kultury
130 m

Plan na 2020

– remont ul. Górniczej (od ul. Wodziszawskiej do ul. Pukowca)

DROGI

**Remont ul. Kruczej w ramach naprawy szkód górniczych
wykonany przez KWK Pniówek**



DROGI

Na wszystkich drogach gminnych w obrębie osiedla została wprowadzona nowa organizacja ruchu obejmująca wymianę oznakowania pionowego, odnowę oznakowania poziomego i wykonanie progów zwalniających w obrębie ul. Górniczej, Polnej, Pukowca i Wojska Polskiego.



INWESTYCJE - REKREACJA

Uruchomienie w Centrum Multidyscyplinarnym poza okresem funkcjonowania lodowiska:

- wrotkarni / rolkarni oraz boiska do gry w badmintona, unihokeja



**Projekt na przebudowę Centrum Multidyscyplinarnego
m. in. wymiana pokrycia dachowego**

INWESTYCJE - REKREACJA

ROZBUDOWA PLACU ZABAW PRZY MIASTECZKU RUCHU DROGOWEGO

Etap 2 – kontynuacja działań z lat poprzednich

Zabudowa zestawu zabawowego i mini wyspy POGODYNKI



Finansowanie – Budżet Gminy - Fundusz Sołecki

Wartość: 24.073,23 zł

INWESTYCJE - REKREACJA

ROZBUDOWA PLACU ZABAW PRZY MIASTECZKU RUCHU DROGOWEGO

Etap 3

Zabudowa huśtawki wahadłowej podwójnej i huśtawki z siedziskiem typu gniazdo oraz zabudowa ogrodzenia niskiego i chodnika oraz nawierzchni z piasku dla części placu zabaw dla dzieci.



Finansowanie – Budżet Gminny
Wartość: 69.668,79 zł

INWESTYCJE - REKREACJA

Wyposażenie placu zabaw wraz z ogrodzeniem przy Miasteczku Ruchu Drogowego w Osiedlu Pawłowice.”



(Kwota darowizny z Fundacji JSW: 49 000,00 zł.
Całkowita wartość: 69.461,10 zł).



FUNDUSZ SOŁECKI

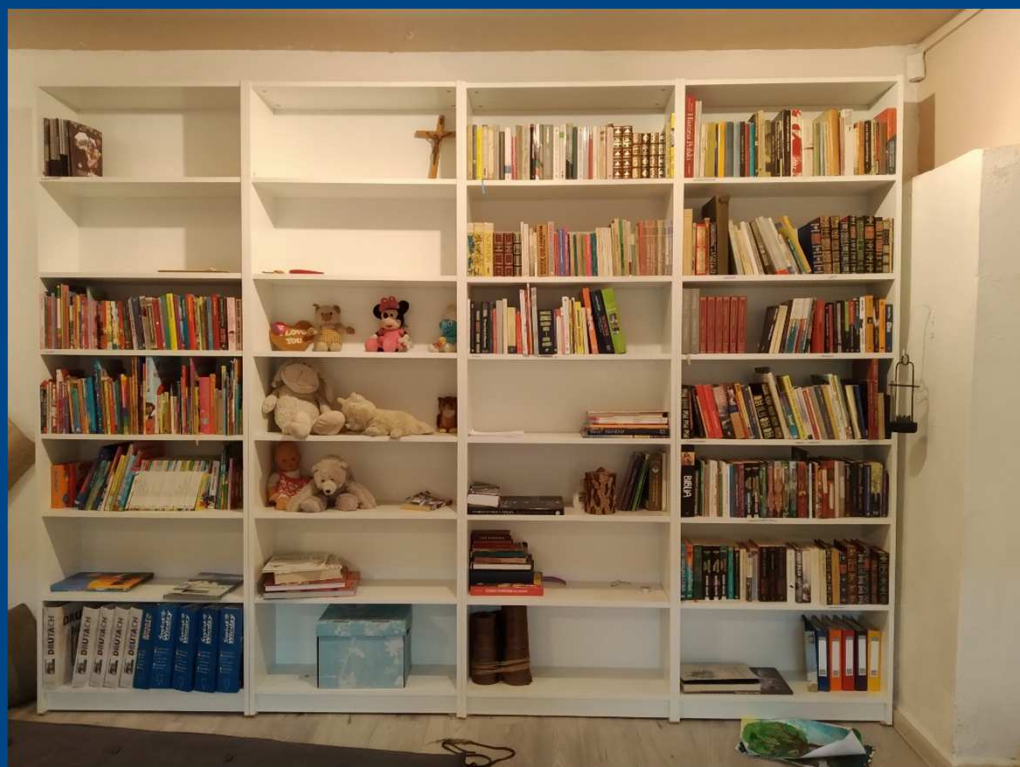
Przedsięwzięcia zgłoszone i zrealizowane w ramach funduszu sołectkiego

- Wspomniana wcześniej zabudowa zestawu zabawowego i mini wyspy POGODYNKI – rozbudowa placu zabaw zlokalizowanego przy Miasteczku Ruchu Drogowego w Sołectwie
- 11 sztuk nowych iluminacji świątecznych na deptaku osiedlowym



FUNDUSZ SOŁECKI

Wyposażenie pomieszczeń piwnicznych tzw. harcówki, znajdującej się w SP nr 2 służącej dzieciom i młodzieży, mieszkańcom sołectwa działającym w Pawłowickim Szczepie Harcerskim.



ZSO im. Jana Pawła II w Pawłowicach

W Zespole Szkół Ogólnokształcących im. Jan Pawła II w Pawłowicach w ramach projektu dofinansowanego ze środków unijnych powstały dwie nowoczesne pracownie – logistyczna i do nauki przedmiotów z zakresu chłodnictwa i klimatyzacji.



Dofinansowanie ze RPO Województwa Śląskiego na lata 2014-2020
Wartość dofinansowania unijnego: 756.776,37



ZSO im. Jana Pawła II w Pawłowicach

Zespole Szkół Ogólnokształcących im. Jana Pawła II w Pawłowicach stworzono jedną z najlepiej wyposażonych w regionie klas do nauki elektroniki, elektrotechniki i fizyki.



Koszt przebudowy i wyposażenia sali to ponad 100 tys. zł., które w całości pokryte zostały z budżetu szkoły.



Doposażenie pracowni przedmiotowej do nauki elektroniki, elektrotechniki i fizyki w ramach darowizny z Fundacji JSW (Kwota darowizny: 48 510,00 zł. Całkowita wartość: 53 900,00 zł).

KULTURA

W Osiedlowym Domu Kultury rozpoczęły się innowacyjne warsztaty szkła artystycznego.



Warsztaty będą realizowane do końca 2020 r.

Finansowane są ze środków województwa śląskiego – operacja: „Organizacja warsztatów szkła artystycznego wraz wyposażeniem pracowni”, dofinansowana z działania „Wsparcie na wdrażanie operacji w ramach strategii rozwoju lokalnego kierowanego przez społeczność”

PLACÓWKA WSPARCIA DZIENNEGO

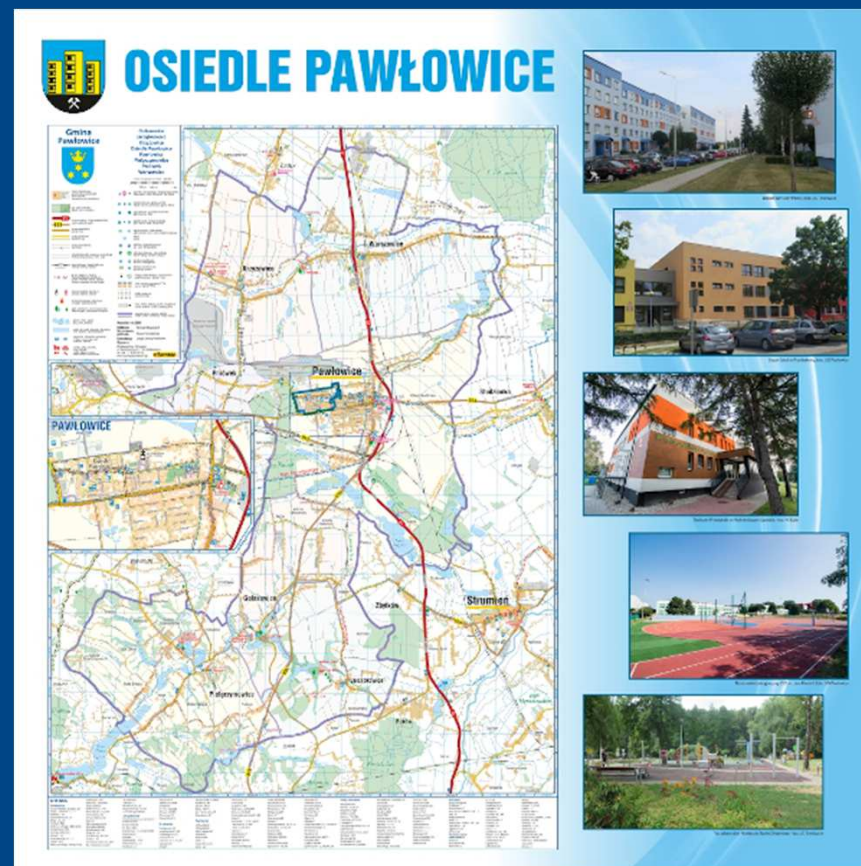
ŚWIETLICA „RÓŻOWE OKULARY”

Placówka w Osiedlowym Domu Kultury zapewnia nie tylko opiekę i pomoc w odrabianiu zadań domowych, ale prowadzi również szereg dodatkowych zajęć edukacyjno-wychowawczych.



REMONTY ZREALIZOWANE PRZEZ GZK

- prace malarskie w zakresie sal lekcyjnych i sali gimnastycznej w ZSO
- malowanie korytarzy dla ZSP Pawłowice
- prace malarskie na rzecz OPS
- prace brukarskie przy budowie patio dla ZSP Pawłowice (zdjęcia)
- wymiana tablicy z mapą sołectwa



Projekty / koncepcje na 2020 r.

projekt na termomodernizację wraz z przebudową budynku
Ośrodka Zdrowia przy ul. Górniczej



**Od 1 kwietnia w ośrodku zdrowia będzie stacjonował
zespół ratownictwa medycznego**

Projekty / koncepcje na 2020 r.

Koncepcja na budowę wodnego placu zabaw w Pawłowicach



Projekty / koncepcje na 2020 r.

Remont Osiedlowego Domu Kultury



Projekty / koncepcje na 2020 r.

Aula przy Zespole Szkół Ogólnokształcących im. Jana Pawła II



UTRZYMANIE INFRASTRUKTURY -ZIELEŃ

Całoroczne utrzymanie terenów zielonych i rekreacyjnych pomiędzy Osiedlowym Domem Kultury a ul. Kruczą

Utrzymanie różanek wzdłuż deptaka na Osiedlu - nasadzonych 235 sztuk róż okrywowych

Nasadzenie ok. 2000 kwiatów jednorocznych oraz 200 sztuk żonkili

Nasadzenie zieleni ozdobnej w okolicach Miasteczka Ruchu Drogowego i przyległego placu zabaw



KOMUNIKACJA

- wymiana uszkodzonej szyby w wiacie przystankowej przy DK81 ul. Szybowa
- utworzenie nowej linii komunikacji lokalnej Pawłowice – Bąków (6 kursów w dni nauki szkolnej przez przystanki przy ul. Klonowej, Stawowej)
- zmiany w rozkładach jazdy zgodnie z godzinami lekcyjnymi w SP nr 1
- wzrost stawek za wozokilometr :

komunikacja lokalna

(z 2,45 zł na 3,48 zł)

międzygminna

(z 4,95 zł na 5,88 zł)

powiatowa

(całość z 35.000 zł do 85.000 zł)



OCHRONA ŚRODOWISKA

Dopłaty do wymiany kotłów w ramach gminnego
Programu Ograniczenia Niskiej Emisji
(ok. 3,3 mln zł z WFOŚiGW na lata 2018/2019)

w 2019 r. w gminie wymieniono 294 sztuki starych kotłów na paliwa stałe,
w tym **113 sztuk w Pawłowicach**
(50 kotłów gazowych, 57 kotłów węglowych z podajnikiem 5 klasy,
6 sztuk kotłów na biomasę 5 klasy)
co wpływa na jakość powietrza całego osiedla

PSZOK

- wprowadzenie regulaminu odbioru odpadów
- przesunięcie budowy PSZOK-u na 2020



INICJATYWY LOKALNE

wartość: 16.050,00 zł

- Spotkanie seniorów w Pawłowicach
- Rodzinne zawody wędkarskie
- Dzień Dziecka w Pawłowicach
- Festyn z okazji Dnia Dziecka przy ZSP w Pawłowicach
- Festyn rodzinny – integracja społeczna
- Spotkanie z przyrodą
- Biesiada sąsiedzka w Pawłowicach
- Dzień Mikołaja w Pawłowicach



ZIELONE ZA ZIELONE

Konkurs na najpiękniejsze ogródki jest współorganizowany przez gminę Pawłowice, Spółdzielnię Mieszkaniową Pawłowice, Stowarzyszenie Mieszkańców Osiedla Pawłowice RAZEM i sponsorów.



Dofinansowanie z budżetu gminy

Sponsorami wydarzenia byli:
Fundacja JSW oraz Bank Spółdzielczy.

Marsz Śmierci

Przemarsz przez osiedle



V Bieg Pawłowicki

Po raz pierwszy trasa prowadziła przy osiedlu
wzdłuż ul. Wodzisławskiej (aż do skrzyżowania w ul. Skowronków)



SPORT

Działalność klubów sportowych: UKS Judo, UKS Budo, GUKS GWAREK



**Grand Prix Judo Pawłowice
w hali sportowej GOS:
250 młodych zawodników
z 25 klubów z Polski, Czech i Mołdawii**



**W Międzynarodowym Turnieju Karate
Kyokushin Carbon Cup na podium stanęli:
1 miejsce – Katarzyna Hałat kat. kumite
3 miejsce - Krzysztof Wyrwich kat. kumite**

Organizacje pozarządowe w sołectwie

Stowarzyszenie KobiECE Centrum Twórczości

**Stowarzyszenie Inicjatyw Harcerskich
dla Dzieci i Młodzieży „Przyjaciele”**

Pawłowicki Szczep ZHP

Polski Związek Wędkarski koło nr 112



BIBLIOTEKA

MODERNIZACJA BAZY LOKALOWEJ

- zakupiono dodatkowe regały biblioteczne – do wypożyczalni dla dorosłych oraz kącika dziecięcego.

WYDARZENIA KULTURALNE, PROMOCYJNE I EDUKACYJNE

- Konkurs ekologiczny - „EkoDraka dla przedszkolaka” – „Dlaczego SMOG jest groźny jak SMOK?”
- Spotkania autorskie
- Lekcje biblioteczne
- Warsztaty twórcze dla dzieci i młodzieży
- Warsztaty twórcze dla dorosłych



- ✓ zarejestrowano **772** czytelników.
- ✓ Wypożyczalnię odwiedziło **4 910** czytelników, którzy wypożyczyli **12 695** woluminów.
- ✓ Z dostępu do Internetu skorzystało 1140 osób.
- ✓ Czytelnię odwiedziło 209 czytelników.

Dni Promocji Zdrowia

Bezpłatne badania, warsztaty prozdrowotne i spotkania promujące profilaktykę zdrowotną.



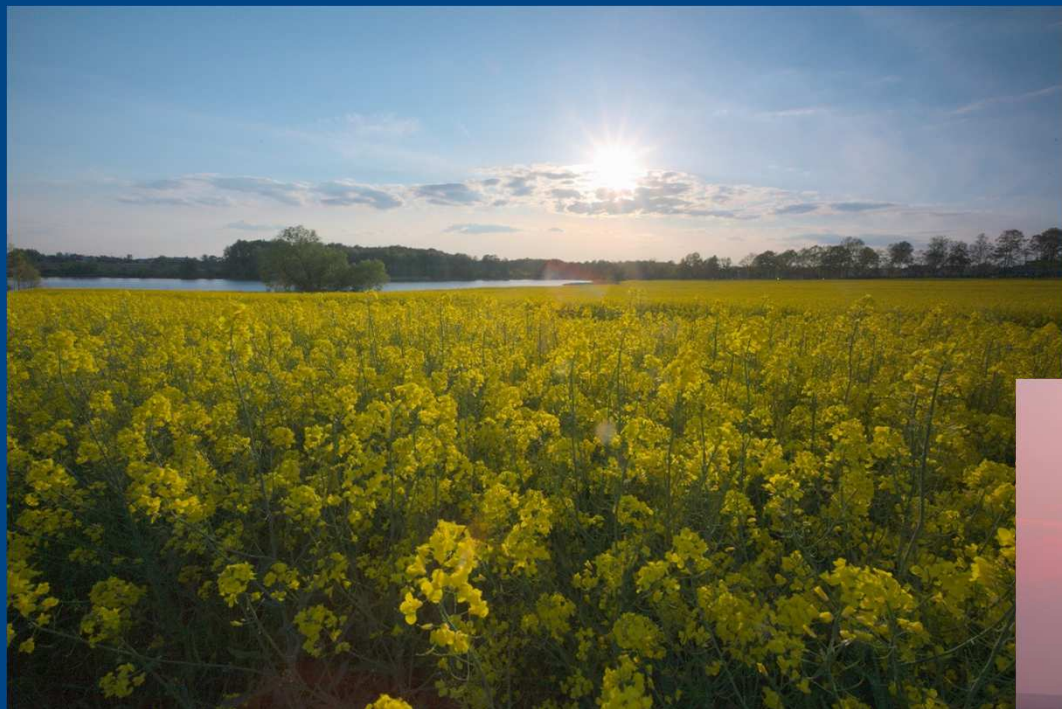
- Akcja krwiodawstwa przy ZSO w Pawłowicach
- Dzieci i młodzież do 18 roku życia, mogły bezpłatnie zbadać stan swojego uzębienia w DENTOBUSIE przy ZSO w Pawłowicach
- Bezpłatne badania w kierunku wykrycia boreliozy, pomiary poziomu cukru we krwi i wskaźnika masy ciała (BMI) w osiedlowych ośrodkach zdrowia.



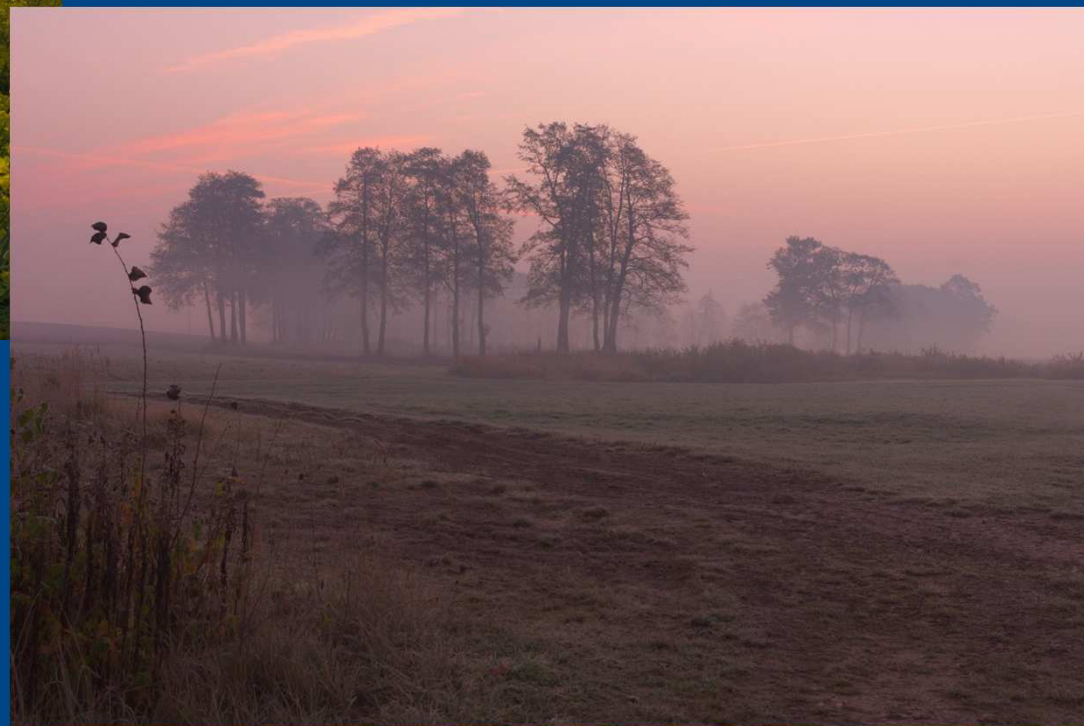
Migawka z gminy Pawłowice Konkurs fotograficzny

WYRÓŻNIENIE

Sławomir Czeczotka – „Słoneczny rzepak”



Sławomir Czeczotka – „Świt”





Fundacja JSW

Dofinansowanie gminnych inicjatyw:

- kupno samochodu dla policji
- organizacja uroczystości 11 listopada
- badania na boreliozę dla mieszkańców
- Bieg Pawłowicki 2020





Wyposażenie placu zabaw wraz z ogrodzeniem przy Miasteczku Ruchu Drogowego w Osiedlu Pawłowice.”



Doposażenie pracowni przedmiotowej do nauki elektroniki, elektrotechniki i fizyki.



POZYSKANE ŚRODKI ZEWNĘTRZNE

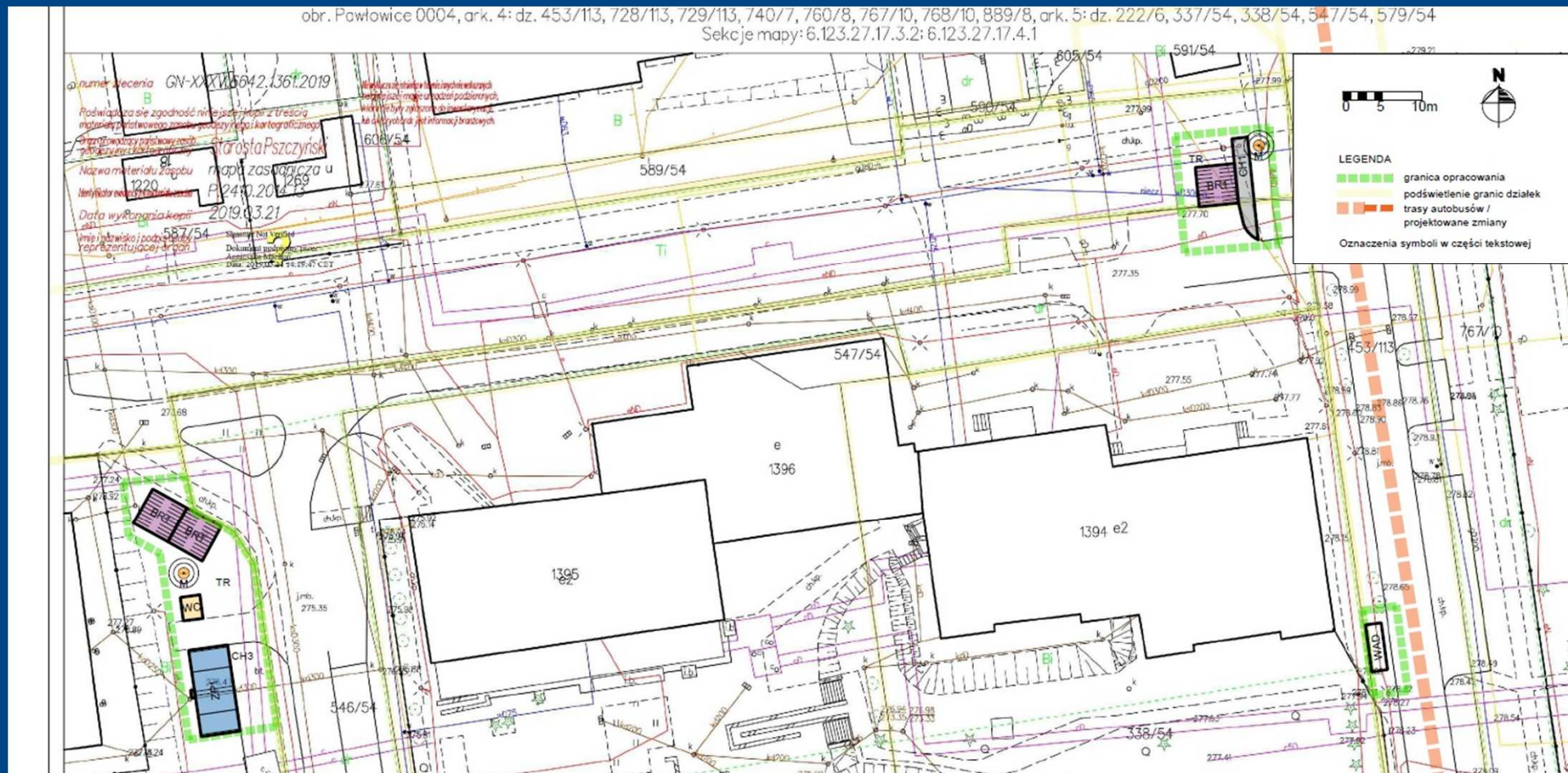
- Budowa instalacji fotowoltaicznych dla instytucji publicznych w Gminie Pawłowice – etap 2: Centrum Kultury, ZSO, Osiedlowy Dom Kultury, ZSP w Pawłowicach **700 tys. zł – realizacja 2020**
- Budowa i remont sieci elektroenergetycznej kablowej oświetleniowej w ramach zadania „Poprawa efektywności energetycznej oświetlenia drogowego na terenie gminy Pawłowice” (ul. Polna, ul. Pukowca, ul. Górnicza, ul. Kręta, ul. Wojska Polskiego – 201 sztuk przy drogach, 63 sztuki przy szkołach i przedszkolach)



- Modernizacja infrastruktury transportu publicznego w Gminie Pawłowice (mini centra przesiadkowe, wiaty rowerowe, toalety, przystanki w każdym sołectwie) **5,5 mln zł - realizacja 2020/2021 (centrum przesiadkowe)**



POZYSKANE ŚRODKI ZEWNĘTRZNE



**Osiedle Pawłowice – punkt przesiadkowy
- wstępna koncepcja zagospodarowania**

Dodatkowe zadania na 2020 r.

- renowacja kanalizacji sanitarnej.
- przebudowa pompowni osiedlowych PO1,PO2



Fundusz Sołecki 2020

Środki z budżetu gminy do dyspozycji mieszkańców sołectwa

Osiedle Pawłowice

ok. 51.000,00 zł

- zakup iluminacji świątecznych , zakup i montaż 6 ławek

DZIĘKUJĘ ZA UWAGĘ

